



Comprensión lectora

Español 8°

Cuidado e higiene



**Lávate muy bien
las manos.**

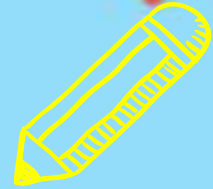


**Desinfecta todo lo
que vayas a
utilizar en tu
espacio de trabajo.**

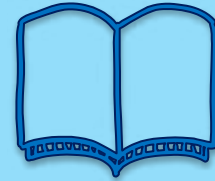


**Recuerda si te
cuidas tú, nos
cuidamos todos.**

Para este espacio necesitaremos

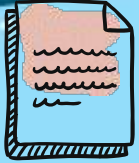


Cuaderno donde puedas tomar apuntes.
Bolígrafo.



Tendremos 30 segundos para buscarlos y colocarlos en nuestro espacio de trabajo.





Objetivo:

Seremos capaces de reconocer elementos importantes en el texto que me permitirán comprender lo que leo.

¿Qué leemos?

- ✓ Los anuncios.
- ✓ Los avisos que envían por WhatsApp.
- ✓ Los recibos de luz, agua, teléfono.
- ✓ Las indicaciones de un medicamento.
- ✓ Los títulos de libro o noticias .
- ✓ Los nombres de productos alimenticios o de limpieza.
- ✓ Los exámenes (parciales), talleres y cuestionarios.
- ✓ Los planes de las distintas asignaturas.

¿Se leen igual estos textos?



Al leer...

- Estimulamos el cerebro y la imaginación.
- Construimos nuevas ideas con apoyo del tema leído.
- Integramos nuestros conocimientos previos con el nuevo tema.
- Desarrollamos conceptos con palabras que aparecen en el texto.
- Extraemos información que no se dice directamente en el texto.
- Realizamos análisis de las ideas planteadas.
- Seleccionamos información importante.



En un texto podemos encontrar

- Tablas
- Diagramas
- Mapas
- Gráficos
- Imagen 

- Color
- Cursiva
- Subrayado
- Mayúsculas completas

- Palabras (sistema verbal)
- Sitios web
- Números (fórmulas, signos)



El **título** de un texto

- Establece un contacto con el tema.
- Orienta al lector sobre el contenido que va a leer.
- Recoge la idea nuclear del texto.

LA POBLACIÓN AMERICANA

La sangre y sus componentes

REINO DE ESPAÑA: CRISTÓBAL COLÓN
Y LA CONQUISTA DE AMÉRICA



LA POBLACIÓN AMERICANA: CARÁCTERÍSTICAS

→ Título

La demografía: es una ciencia que estudia la estructura y los movimientos de la población. Las características estudiadas son tasa de fertilidad y mortalidad, tasa de aumento natural, sexo, edad y movimientos migratorios.

- **Fertilidad:** rendimiento procreativo de la población reflejado en la cantidad de nacimientos con vida.
- **Mortalidad:** es el número de muertes por lugar, intervalo de tiempo y causa.

| Países más poblados de América | |
|--------------------------------|------------------|
| Estados Unidos | 324.995.528 hab. |
| Brasil | 206.823.665 hab. |
| México | 123.166.749 hab. |
| Colombia | 49.220.856 hab. |
| Argentina | 43.886.740 hab. |
| Canadá | 37.411.590 hab. |
| Perú | 32.741.062 hab. |
| Venezuela | 31.002.302 hab. |

Distribución de la población: La distribución de la población en América, no es uniforme, en el continente encontramos espacios vacíos frente a grandes concentraciones humanas.



En un texto debemos leer

LA POBLACIÓN AMERICANA: CARÁCTERÍSTICAS

Título

La demografía: es una ciencia que estudia la estructura y los movimientos de la población. Las características estudiadas son tasa de fertilidad y mortalidad, tasa de aumento natural, sexo, edad y movimientos migratorios.

- **Fertilidad:** rendimiento procreativo de la población reflejado en la cantidad de nacimientos con vida.
- **Mortalidad:** es el número de muertes por lugar, intervalo de tiempo y causa.

| Países más poblados de América | |
|--------------------------------|------------------|
| Estados Unidos | 324.995.528 hab. |
| Brasil | 206.823.665 hab. |
| México | 123.166.749 hab. |
| Colombia | 49.220.856 hab. |
| Argentina | 43.886.740 hab. |
| Canadá | 37.411.590 hab. |
| Perú | 32.741.062 hab. |
| Venezuela | 31.002.302 hab. |

Tablas

Palabras
(Color, subrayado,
negrita)

Distribución de la población: La distribución de la población en América, no es uniforme, en el continente encontramos espacios vacíos frente a grandes concentraciones humanas.

Vamos a leer

Expresiones que te regresan a un elemento ya mencionado

Lección N.º 1 El continente americano: su localización geográfica

Logros

- Conoce y ubica geográficamente en un plano físico al continente americano.
- Determina en un mapa de América las partes esenciales del continente americano.
- Relaciona las ventajas e inconvenientes en las relaciones internacionales con otros países del mundo, reconociendo su propia posición geográfica.

Indicadores de logro

- Sabido y aplicado correctamente la posición geográfica del continente americano, señalada en forma correcta los continentes geográficos.
- Explica con ejemplos concretos las ventajas e inconvenientes en las relaciones internacionales con otros países del mundo, teniendo en cuenta la posición.

¿Sabes más?

- ¿Cuál es el origen del nombre del continente americano?
- ¿Por qué es importante la posición geográfica de un país y de un continente?

Origen del nombre


América es un continente americano. Se debe, a los viajes de los europeos, a partir del siglo XV, los que permitieron que el mundo lo conociera.

América ha estado poblada desde hace aproximadamente entre 40 000 años. Se sabe que con anterioridad a la llegada de Cristóbal Colón ya existía población en América por navegantes indígenas. Estas visitas fueron esporádicas y no se han encontrado huellas que evidencien alguna cultura por la llegada de otros navegantes.

En el viaje de Cristóbal Colón, en 1492, al salir parte en contacto con nuestro continente con Europa. A partir de sus descubrimientos, los mapas de la época empezaron a llamarlo "Nuevo Mundo" y otros nombres durante años posteriormente. Se completó así el conocimiento geográfico de nuestro planeta.

El nombre de América se debe al piloto Borja de Anasco, quien vivió este continente e hizo descubrimientos, casi en el mismo periodo que Cristóbal Colón.

En ese época se elaboró una obra geográfica preparada por científicos de la época (Alemania). En ella, el cartógrafo Martin



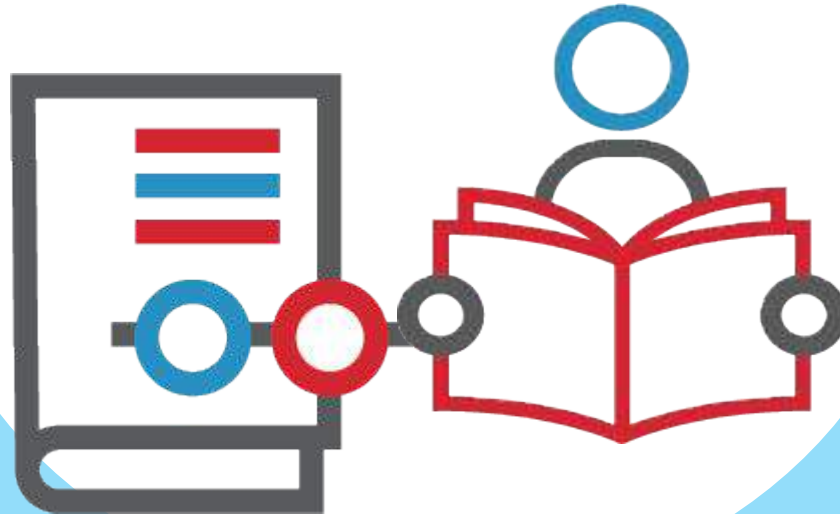
Título

Mapa

Representación geográfica de una parte de la superficie de la tierra.

Contenido

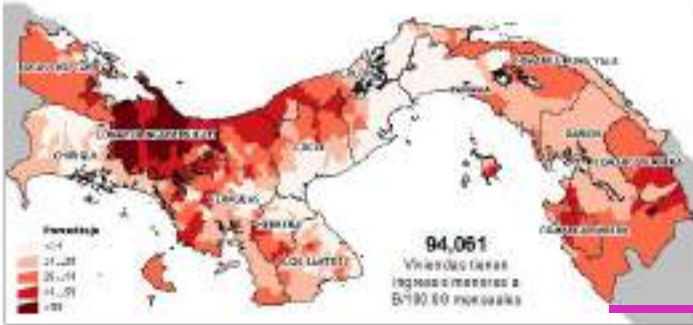
Modelamiento



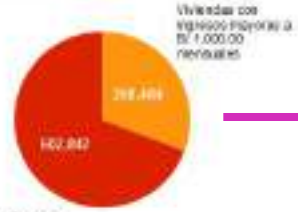


Podemos ver...

Viviendas con ingresos mensuales menores a B/100,00. Censo 2010.



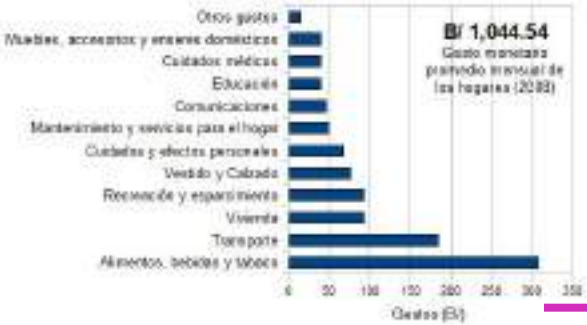
Viviendas según ingresos mensuales Censo 2010.



Gráfico

Mapa

Gasto monetario promedio mensual de los hogares. Año: 2008



Gasto monetario promedio mensual de los hogares, según áreas urbanas. Año: 2008.

| Área urbana | Gasto promedio mensual del hogar | Diferencia del gasto en B/Otros áreas urbanas |
|-------------------------|----------------------------------|---|
| Congonino | 729,6 | -410,41 |
| Agua Dulce- Ferrocarril | 681,67 | -337,34 |
| Santiago | 666,36 | -320,65 |
| Arribe-La Cumbre | 654,13 | -284,89 |
| Daviz | 646,5 | -372,53 |
| Cidre-Las Tablas | 584,23 | -232,79 |
| Ciudad de Colón | 979,23 | -159,79 |
| Rosario y San Miguelito | 1139,81 | 0 |

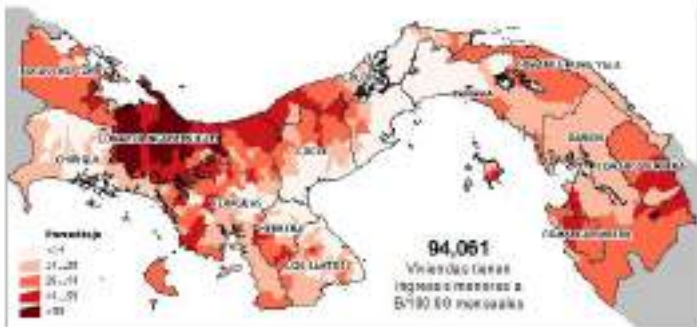
Tabla

Gráfico



Responde

Viviendas con ingresos mensuales menores a B/100.00. Censo 2010.



Viviendas según ingresos mensuales
Censo 2010.



Gasto monetario promedio mensual de los hogares.
Año: 2008



Gasto monetario promedio mensual de los
hogares, según área urbana. Año: 2008.

| Área urbana | Gasto promedio mensual del hogar | Diferencia del gasto entre Panamá vs otras áreas urbanas |
|------------------------|----------------------------------|--|
| Colonias | 729.9 | -410.41 |
| Aguadulce- Fecozonal | 681.67 | -337.34 |
| Santiago | 646.36 | -292.05 |
| Arraigal- La Chorrera | 654.13 | -284.88 |
| David | 666.5 | -272.53 |
| Chiriquí- Las Tablas | 664.23 | -232.79 |
| Ciudad de Colón | 679.23 | -199.76 |
| Panamá y San Miguelito | 1139.81 | 0 |

Fuente: INEC, 2008 y 2010. Preparado por: Carlos Gordón.
carlosgf@pmail.com

1. ¿Cuál es ingreso promedio en la mayoría de los hogares panameños?

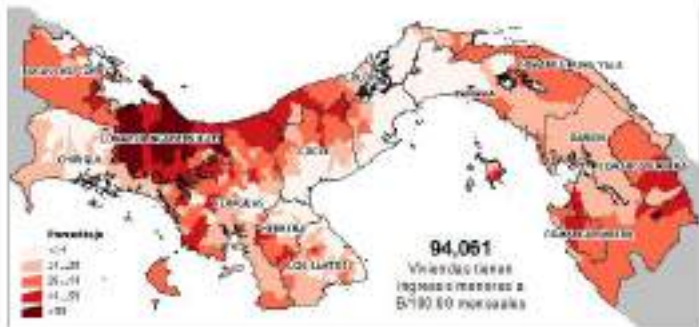
- A. B/ 1000
- B. B/ 1500
- C. B/ 900

2. En busca de un título

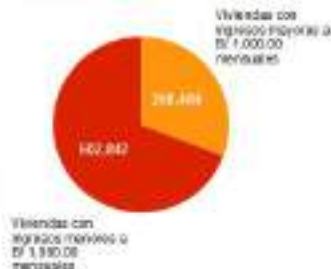
- A. Hogares panameños sin ingresos.
- B. Costos e ingresos en los hogares panameños.
- C. Provincias con más gastos.

Responde

Viviendas con ingresos mensuales menores a B/100,00. Censo 2010.



Viviendas según ingresos mensuales
Censo 2010.



Gasto monetario promedio mensual de los hogares.
Año: 2008



Gasto monetario promedio mensual de los
hogares, según área urbana. Año: 2008.

| Área urbana | Gasto promedio mensual del hogar | Diferencia del gasto entre Panamá vs otras áreas urbanas |
|------------------------|--|---|
| Colonias | 729,9 | -410,41 |
| Aguadulce- Fecozonal | 681,67 | -327,34 |
| Santiago | 646,36 | -292,05 |
| Arraigal- La Chorrera | 654,13 | -284,88 |
| David | 666,5 | -272,53 |
| Chitré- Las Tablas | 664,23 | -232,79 |
| Ciudad de Colón | 679,23 | -199,79 |
| Panamá y San Miguelito | 1139,81 | 0 |

Fuente: INEC, 2008 y 2010. Preparado por: Carlos Gordón.
carlosgf@inec.com

1. ¿Cuál es ingreso promedio en la mayoría de los hogares panameños?

- A. B/ 1000
- B. B/ 1500
- C. B/ 900

2. En busca de un título

- A. Hogares panameños sin ingresos.
- B. Costos e ingresos en los hogares panameños.
- C. Provincias con más gastos.

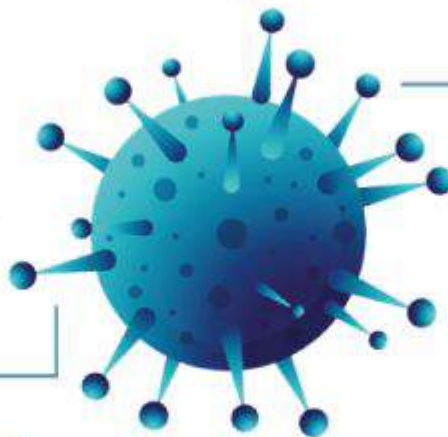
En busca de un título

COVID-19, nombre de la enfermedad

La grafía recomendada para el nombre de la enfermedad es *COVID-19* (con mayúsculas y con un guion antes de los dos dígitos), tal y como ha establecido la Organización Mundial de la Salud.

SARS-CoV-2, nombre del virus

SARS-CoV-2 es el nombre que el Comité Internacional para la Taxonomía de los Virus le ha dado oficialmente al virus, conocido comúnmente como *coronavirus*.



RECOMENDACIONES LINGÜÍSTICAS SOBRE EL COVID-19

La COVID-19

Dado que *COVID-19* es el acrónimo de la expresión inglesa *coronavirus disease*, donde *disease* significa 'enfermedad', lo recomendable es emplear *la*, aunque no es censurable el uso de *el*.

Descubre más claves en el especial sobre el coronavirus, disponible en www.fundeu.es



Recuerda...

Quando leemos construimos nuevas ideas con apoyo del tema y extraemos información que no se dice directamente en el texto.

En el texto se desarrolla un tema, por lo que hay expresiones que vuelven a la idea mencionada.

Quando lees debes estar atento a los distintos elementos que se utilizan para desarrollar un tema.





“No toda la verdad está escrita ni todo lo escrito es verdad”

Un buen estudiante investiga, analiza y cuestiona.

Aprendamos en Casa

Selecciona un tema asignado por tus docentes y comenta:

1. El título

¿En qué parte del plan se responde el título?

2. Elementos que acompañan el sistemas verbal.

Gráficos, esquemas, tablas, imágenes.

3. Palabras que te permiten seguir el tema.



Recomendación de lectura

“Al sur de la alameda”

Por: Lola Larra y Vicente Reina Montes

https://issuu.com/ekare/docs/alsu_rdelaalameda?mode=window&pageNumber=1

Revisa el siguiente link



¡La educación NO para!

Recuerda descargar esta presentación y todos los materiales que hemos usado en clases previas, a través de

www.ensenaporpanama.com/estrella



¡Gracias!

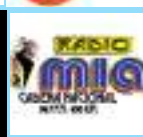
¿Alguna pregunta?

Síguenos en Instagram para compartirnos tus dudas o ideas, y para que participes en los retos de aprendizaje que realizaremos todos los días para ti.

[@estrellaensena](https://www.instagram.com/estrellaensena)



Agradecimientos especiales a:





Conéctate
con la **Estrella**