

Ciencias Naturales 8°

Características de la pubertad.

¡Hola!

Estás viendo la clase de
Ciencias
Naturales de
8°



Recordaremos los cuidados de higiene



Lava tus manos



Desinfecta todos los
materiales antes de
usarlos

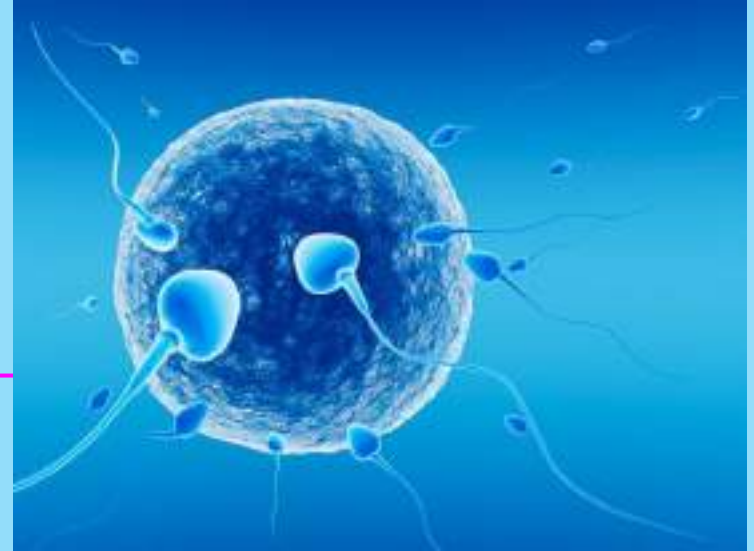


Ayuda en casa a
recordar la higiene

Recordemos un poco de la clase anterior



En la clase anterior vimos el proceso de fecundación, que involucra la formación inicial de un ser humano.



FECUNDACIÓN



La fecundación es la unión del óvulo y el espermatozoide para que se pueda producir un embarazo. Puede darse en forma natural y en forma de in vitro.

La fecundación consta de cuatro etapas principales:

1. Penetración de la corona radiada.
2. Penetración de la zona pelúcida.
3. Fusión de membranas y fusión del núcleo.
4. Formación del cigoto.

La fecundación es un proceso biológico que permite el inicio de un ser humano único e irrepetible.



OBJETIVO

- ★ Describiremos los cambios que se manifiestan durante la pubertad y analizaremos las implicaciones de la sexualidad y cómo podemos actuar de manera responsable para tener una vida saludable.

Materialles a utilizar

- ★ Hojas de papel o cuaderno de campo.
- ★ Bolígrafo.
- ★ Lápiz o lapicero.
- ★ Sacapuntas.
- ★ Borrador.
- ★ Regla.
- ★ ¡Lo más importante ponte cómodo!



¿Cuáles son los cambios más visibles que ha experimentado tu cuerpo en los últimos cuatro años?

Crecimiento de
vello



Crecimiento de los
senos



¿Por qué crees que, en la etapa de la adolescencia, los jóvenes sufren de problemas de acné o espinillas?

Cambio hormonal

Se obstruyen los
poros



PUBERTAD

Proceso mediante el cual una persona alcanza la madurez sexual y la capacidad de reproducirse.

Puede empezar antes o después, dependiendo de la persona.





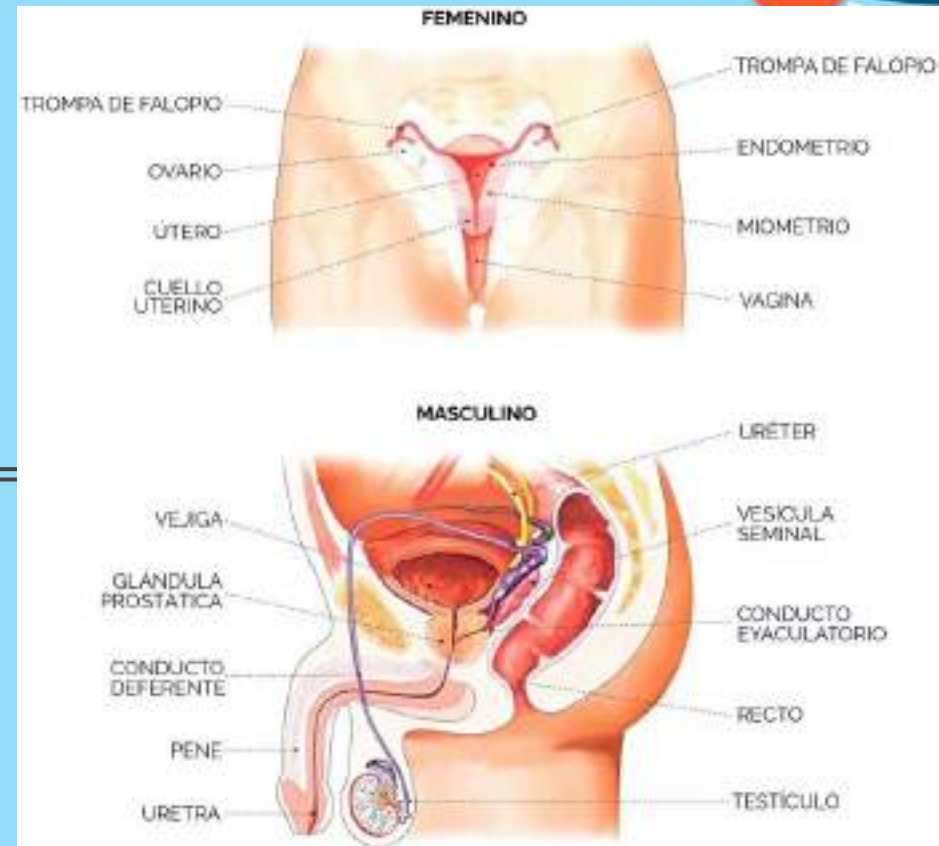
Secuencia de cambios físicos

Mujeres		Hombres
Emergencia de los pechos		Crecimiento de los testículos
Aparición del vello púbico		Crecimiento del pene
Ensanchamiento de caderas		1ra aparición de vello púbico
Estirón en el crecimiento		Primera eyaculación
Primer periodo menstrual		Estirón en el crecimiento
Compleción del vello púbico		Cambios en la gravedad de la voz
Desarrollo final del pecho		Aparición de la barba
		Compleción del vello púbico

CARACTERES SEXUALES PRIMARIOS

Son los órganos reproductores. En la mujer, son los **ovarios**, el **útero** y la **vagina**, y en el hombre, los **testículos**, la **próstata** y las **vesículas seminales**. Durante la pubertad, estos órganos maduran y crecen.

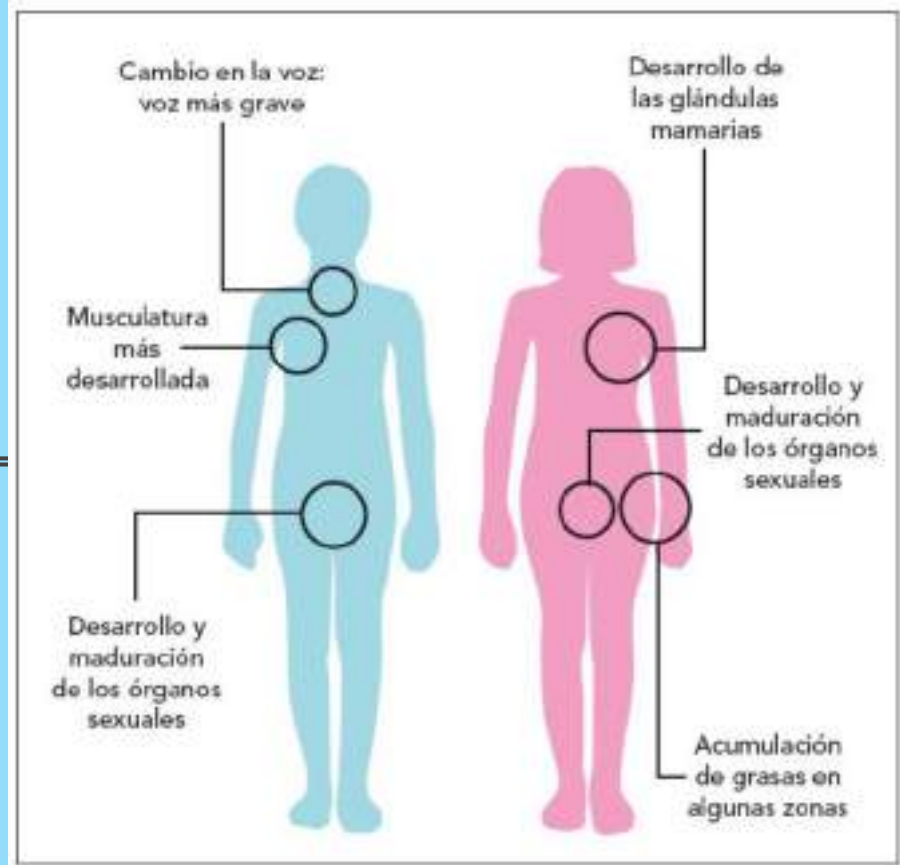
El principal signo de madurez sexual en las niñas es la **primera menstruación**, que recibe el nombre de **menarquia**. En los varones es la **presencia de semen en la orina**.



CARACTERES SEXUALES SECUNDARIOS

Son signos fisiológicos de madurez sexual que no implican directamente a los órganos sexuales. Incluyen el **crecimiento de los senos en las mujeres** y el **ensanchamiento de los hombros en los varones**.

En ambos sexos, la piel se vuelve más grasa. El aumento en la **actividad de las glándulas sebáceas** puede hacer que aparezcan espinillas y puntos negros.



PUBERTAD EN LA MUJER

Comienza alrededor de los 11 a 16 años, e inicia con la circulación de las denominadas hormonas femeninas (**estrógenos**). Se producen diversos cambios físicos.

El cuerpo de las mujeres se desarrolla para poder albergar vida, les crecen las caderas para permitir la distensión y el posterior alumbramiento.



PUBERTAD EN EL HOMBRE

La pubertad en el hombre sucede alrededor de los 9 o 10 años y culmina alrededor de los 16 años, (este periodo puede variar).

Presenta varios cambios físicos.

En ambos géneros, durante el tiempo de la pubertad se despierta el instinto gregario que se expresa al juntarse con personas de circunstancias similares.



ADOLESCENCIA

Periodo de transición entre la niñez y la edad adulta. Comienza con la pubertad. Es un tránsito complicado y difícil que normalmente debe superar para llegar a la edad adulta.

En las mujeres, se inicia aproximadamente a los 12 años y a los 13 años en los varones.



Se distinguen dos etapas: La **preadolescencia** y la **adolescencia**. La primera, se desarrolla el proceso de la **pubertad**. En la segunda etapa, es donde se madura el pensamiento lógico formal. Más objetivo y racional

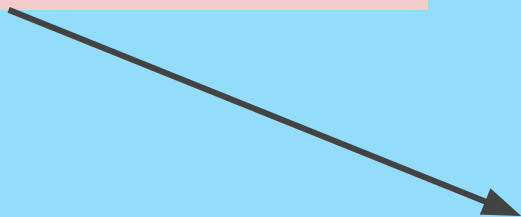
En esta etapa los adolescentes son más susceptibles a problemas relacionados con la conducta de riesgo



VIDEO: CONDUCTAS DE RIESGO



Solo debes darle play al video



Créditos: Fundación PAS

Conductas de riesgo

Las conductas de riesgo son todas aquellas actividades que ponen en peligro tu integridad física, psicológica y emocional.

Entre las principales conductas de riesgos están: el consumo de alcohol, drogas y medicamentos que no necesitas, fumar tabaco o marihuana, dejar de comer o comer en exceso, prácticas sexuales a temprana edad.



PRACTIQUEMOS

Conductas	Consecuencias
Consumir alcohol y drogas	Fracaso escolar, riesgo de accidentes, violencia, relaciones sexuales no planificadas y el suicidio. Alteran, distorsionan la realidad, dañan los órganos, afectan las relaciones sociales y generan adicciones.
Dejar de comer o comer en exceso	Baja autoestima, Dañan su cuerpo. Sobrepeso, Enfermedad cardíaca, Diabetes, Presión arterial alta, Colesterol alto, Asma, Apnea del sueño y Algunos tipos de cáncer.
Relaciones sexuales a temprana edad	Embarazos no deseados, enfermedades de transmisión sexual.

PRACTIQUEMOS

1. Pubertad

- a) Proceso en el cual la persona alcanza la madurez sexual.
- b) Se produce en la etapa de la adolescencia.
- c) Los adolescentes sufren cambios físicos y hormonales.
- d) **Todas son correctas**

2. La pubertad es una etapa de cambio que se presenta igual en hombres y mujeres.

- a) Sí, por lo general los cambios ocurren a la misma vez en ambos sexos.
- b) **No, la pubertad es una etapa que depende del desarrollo de cada persona.**
- c) No, la pubertad siempre sucede primero en los hombres que en las mujeres.

3. Cuando hablamos de caracteres sexuales primarios nos referimos a:

- a) **A los órganos reproductores.**
- b) **Ovarios, el útero, la vagina, los testículos, la próstata y las vesículas seminales.**
- c) Signos fisiológicos de madurez sexual que no implican directamente a los órganos sexuales

4. ¿Qué pasa cuando un joven comienza a consumir alcohol y drogas?

- a) Se olvida de todos los problemas y comienza a vivir bien su vida.
- b) Tienen problemas en la familia y con la sociedad entera.
- c) Comienza a tener pensamientos negativos y le igual asistir o no al colegio.
- d) **La b y c son ciertas.**

5. Alicia es una joven de 15 años que salió embarazada, ¿cuáles pueden ser las consecuencias para Alicia?

- a) **Alicia es una joven que tendrá que enfrentar una situación para la que no está preparada física, psicológica ni financieramente. Ser mamá es un rol que requiere de toda la energía posible. Esa es la razón por la que muchas adolescentes embarazadas eligen dejar la escuela antes de tiempo.**
- b) **Si deja la escuela, las oportunidades de desarrollo profesional no serán las más interesantes ni atractivas en un futuro.**
- c) Alicia podrá aplicar a un programa de ayuda social.

Conclusión



Describimos los cambios que se manifiestan durante la pubertad y analizamos las implicaciones y responsabilidades de la sexualidad.

- ❖ La pubertad es el proceso mediante el cual una persona alcanza la madurez sexual y la capacidad de reproducirse. En ella, se producen cambios físicos y psicológicos. Puede empezar antes o después, dependiendo de la persona.
- ❖ La adolescencia es el periodo de transición entre la niñez y la edad adulta. Comienza con la pubertad. Es un tránsito complicado y difícil que normalmente debe superar para llegar a la edad adulta.
- ❖ Los adolescentes son más susceptibles a problemas relacionados con la conducta de riesgo, que muchas veces ocasiona grandes daños físicos, psicológicos y emocionales en ellos mismos.

¡La educación NO para!

Recuerda descargar esta presentación y todos los materiales que hemos usado en clases previas, a través de

www.ensenaporpanama.com/estrella



¡Gracias!

¿Alguna pregunta?

Síguenos en Instagram para compartirnos tus dudas o ideas, y para que participes en los retos de aprendizaje que realizaremos todos los días para ti.

[@estrellaensena](https://www.instagram.com/estrellaensena)



Agradecimientos especiales a:





Conéctate
con la **Estrella**



REPÚBLICA DE PANAMÁ
GOBIERNO NACIONAL

MINISTERIO DE
EDUCACIÓN